



**КОМИТЕТ ИМУЩЕСТВЕННЫХ ОТНОШЕНИЙ  
АДМИНИСТРАЦИИ ПЕРМСКОГО МУНИЦИПАЛЬНОГО ОКРУГА**

**РЕШЕНИЕ**

о размещении объектов № 1562

Пермский край  
Пермский округ

07.07.2023

Комитет имущественных отношений администрации Пермского муниципального округа разрешает Открытому акционерному обществу «Межрегиональная распределительная сетевая компания Урала» (ИНН 6671163413, ОГРН 1056604000970, почтовый адрес: 620026, г. Екатеринбург, ул. Мамина-Сибиряка, д. 140)

размещение объекта «Строительство ВЛ 0,4 кВ с установкой ПУ для электроснабжения деревни Байболовка (4500074732)»

на землях государственная собственность на которые не разграничена

на срок бессрочно

Местоположение: Пермский край, Пермский муниципальный округ, д. Байболовка, ул. Полевая.

Приложение: схема предполагаемых к использованию земель или части земельного участка.

Особые условия использования:

1. При установке опор электросетевого хозяйства учесть параметры ширины проезда улично-дорожной сети, во избежание сужения полосы отвода дороги. Установить опоры на расстоянии не более 2 метров от границ земельного участка.

2. Получение разрешения на производство земляных работ.

Заместитель председателя комитета  
имущественных отношений администрации  
Пермского муниципального округа



М.В. Королева

(подпись, печать)

## Схема границ сервитута на кадастровом плане территории

**Объект:** Строительство ВЛ 0,4 кВ с установкой ПУ для электроснабжения деревни Байболовка (4500074732)

**Местоположение:** Пермский муниципальный округ Пермского края, д. Байболовка, ул. Полевая

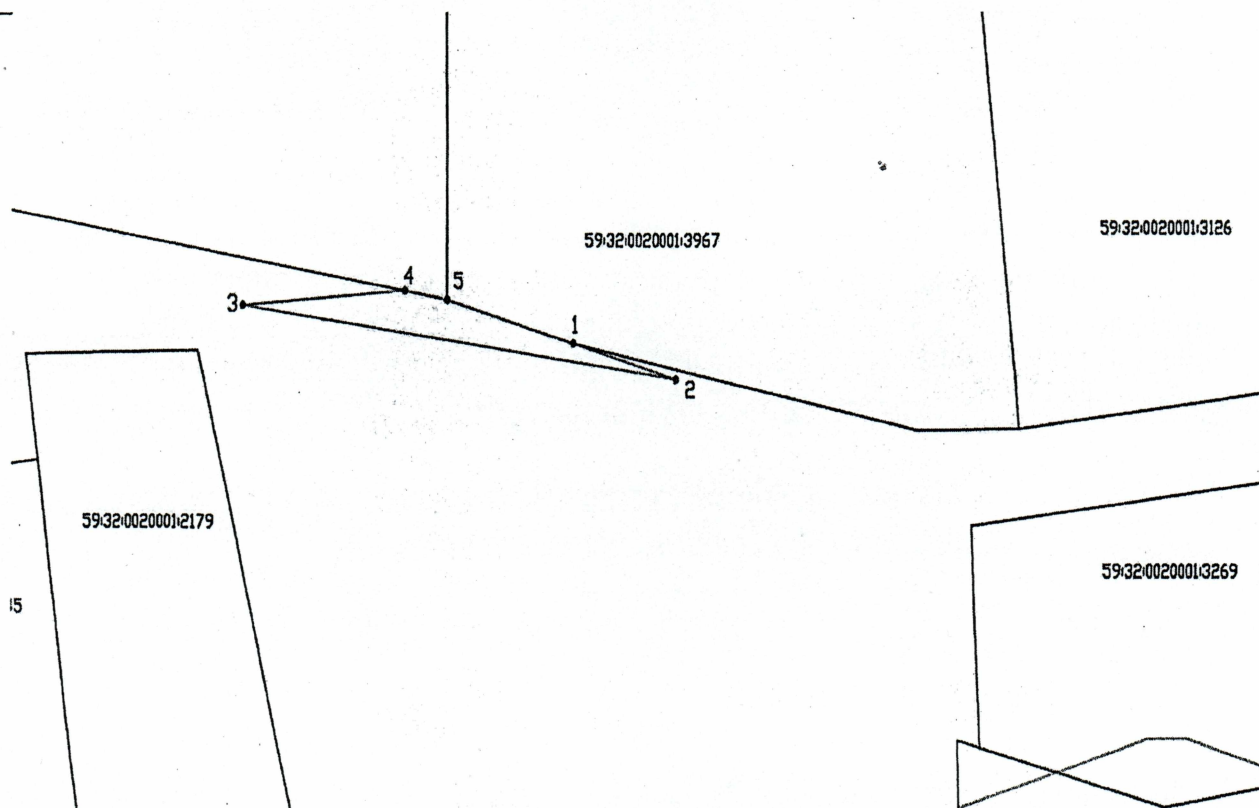
**Кадастровый номер:** -

**Площадь земель или части земельного участка, кв.м.:** 122

**Категория земель:** Земли населённых пунктов

**Вид разрешенного использования земельного участка:** -

**Цель использования:** под объекты инженерного оборудования электроснабжения Строительство ВЛ 0,4 кВ с установкой ПУ для электроснабжения деревни Байболовка (4500074732)



координаты характерных точек МСК-50		
№	X	Y
1	470742.05	2247204.68
2	470738.60	2247218.22
3	470745.63	2247161.81
4	470747.04	2247182.76
5	470746.20	2247188.23
1	470742.05	2247204.68

Масштаб 1:500

**Условные обозначения:**

- предполагаемые к использованию земли
- граница земельного участка, сведения о котором внесены в ГКН
- 1 характерные точки границы испрашиваемого земельного участка

**Описание границ смежных  
землепользователей:**

1-5 - неразграниченные земли Пермского  
муниципального округа  
5-1 - зем.уч. с кад. № 59:32:0020001:3967

Заявитель Е.В. Кузнецова